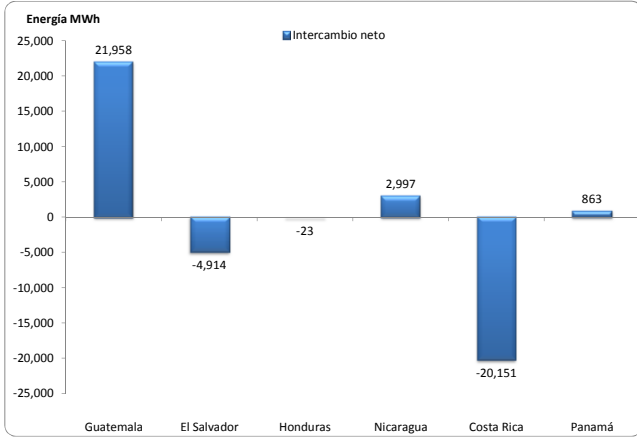


MONITOR DEL MERCADO ELÉCTRICO REGIONAL 5 al 11 de abril 2015

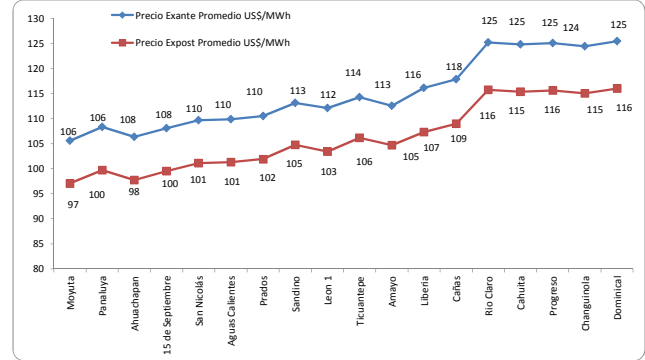
INDICADORES ESTADÍSTICOS MERCADO ELÉCTRICO REGIONAL

INTERCAMBIOS NETOS DE ENERGÍA POR PAÍS



Fuente: Posdespachos Regionales, Base Datos EOR
Positivo = Inyección - Exportador
Negativo = Retiro - Importador

PRECIOS NODALES PROMEDIO EXANTE Y EXPOST*



Fuente: Predespachos y posdespachos regionales, Base Datos EOR

	Precio Exante US\$/MWh	Precio Expost US\$/MWh
Máximo	156.83	153.82
Mínimo	77.35	9.86
Promedio	114.38	105.69

La diferencia promedio entre Precios Exante y Expost fue de -7.64%.

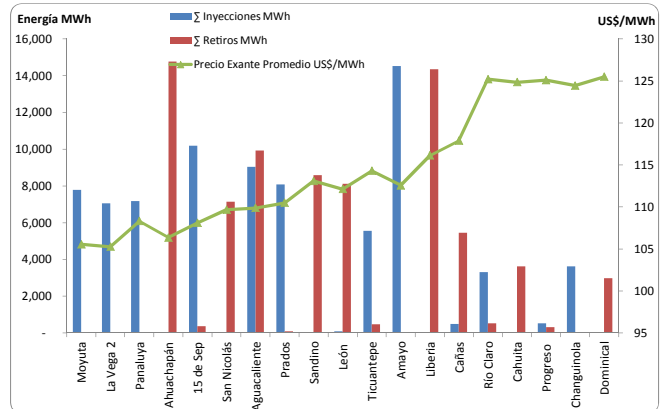
Comentario: El informe de posdespacho en la base de datos del EOR, no tiene precios expost para los siguientes periodos: día 5 10,14 y 16 horas; día 6 15 horas; día 11 de 7 a 15 horas.

MEDICION POR NODO

País	Nodo	Σ Inyecciones MWh	Σ Retiros MWh
Guatemala	Moyuta	7,779	42
	La Vega 2	7,057	-
	Panaluja	7,180	16
El Salvador	Ahuachapán	43	14,763
	15 de Sep	10,183	377
Honduras	San Nicolás	16	7,137
	Aguacaliente	9,038	9,931
	Prados	8,087	95
Nicaragua	Sandino	-	8,587
	León	97	8,118
	Ticuantepé	5,553	480
	Amayo	14,531	-
Costa Rica	Liberia	-	14,353
	Cañas	490	5,454
	Río Claro	3,309	526
	Cahuita	-	3,618
Panamá	Progreso	525	313
	Changuinola	3,634	-
	Dominical	6	2,989

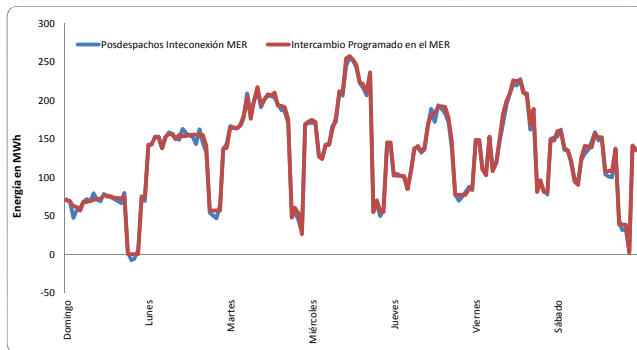
Fuente: Posdespachos diarios, Base Datos EOR

COMPARATIVO ENERGÍA Y PRECIOS EN CADA NODO



Fuente: Posdespachos diarios, Base Datos EOR

GUATEMALA: INTERCAMBIOS PROGRAMADOS CON EL MER Y POSDESPACHOS

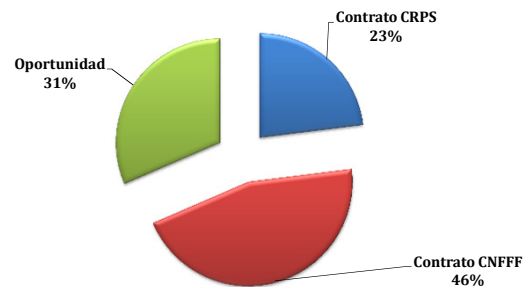


Fuente: Programas y Posdespachos diarios, AMM

Intercambio Programado Semana				Intercambio Posdespacho Semana			
Neto MWh	22,175	Día	Hora	Neto MWh	21,938	Día	Hora
Max (MW)	258	08/04/15	12	Max (MW)	255	08/04/15	12
Min (MW)	0	05/04/15	19	Min (MW)	-8	05/04/15	20

La diferencia entre el programa y el posdespacho fue de -1.07%

GUATEMALA: OFERTAS DE INYECCIÓN DE ENERGÍA PROGRAMADAS



Contrato CRPS MWh	Contrato CNFF MWh	Oportunidad MWh	Total MWh
5,109	10,088	6,978	22,175

Fuente: Programas diarios, AMM

CRPS = Contratos Regionales con Prioridad de Suministro
CNFF = Contrato No Firme Físico Flexible
Oportunidad = Ofertas de Oportunidad (Excedentes)

OFERTAS DE INYECCION DE ENERGIA DE GUATEMALA AL MER (MWh) POR AGENTE

#	Agente Exportador	Total oferta	Participación
1	San Diego, S. A.	4,250	19.2%
2	Comercializadora Eléctrica de Guatemala, S.A.	3,367	15.2%
3	Biomass Energy, S.A.	3,118	14.1%
4	Empresa de Generación de Energía Eléctrica del INI	2,522	11.4%
5	Poliwatt Limitada	2,400	10.8%
6	Compañía Agrícola Industrial Santa Ana, S. A.	1,640	7.4%
7	Duke Energy Guatemala y Cia. S.C.A.	1,455	6.6%
8	Esi, S.A.	1,008	4.5%
9	Comercializadora Electronova, S.A.	559	2.5%
10	Comercia Internacional, S.A.	509	2.29%
11	Central Comercializadora de Energía Eléctrica, S.A.	500	2.25%
12	Ingenio La Unión, S.A.	347	1.56%
13	Generadora del Este, S. A.	257	1.16%
14	Pantaleón, S.A.	157	0.71%
15	Energías San Jose, S.A.	87.70	0.395%
16	Electro Generación, S. A.	0.30	0.001%
Total		22,175	100%

Fuente: Programas diarios, AMM

CAPACIDADES MÁXIMAS DE TRANSFERENCIA ENTRE ÁREAS DE CONTROL DEL SER (MW)

Fecha de aplicación: Sabado 11 de Abril del 2015

Máximas Capacidades de Transferencia Norte → Sur (MW)

Banda de demanda	Guatemala + El Salvador + Honduras	Honduras - Nicaragua	Nicaragua - Costa Rica	Costa Rica - Panamá
Mínima	300	230	210	190
Media	300	170	170	160
Máxima	300	170	170	150

Máximas Capacidades de Transferencia Sur → Norte (MW)

Banda de Demanda	Guatemala + El Salvador + Honduras	Honduras - Nicaragua	Nicaragua - Costa Rica	Costa Rica - Panamá
Mínima	300	80	100	220
Media	220	80	80	240
Máxima	200	100	30	240

Nota del EOR: "5) Las máximas capacidades de transferencias simultáneas a través del triángulo norte son las indicadas en la tabla... Considerando que se puede dar cualquier combinación de valores de importación simultánea ya sea desde Guatemala o desde el resto del SER..."

Fuente: Máximas Capacidades de Transferencia publicadas por el EOR.

NOTICIAS

El Salvador, 4 abril 2015 - Aumenta importación de energía en el país

El alto costo de la producción de energía en El Salvador ha obligado a importarla desde países vecinos, principalmente desde Guatemala. Según datos del Consejo Nacional de Energía (CNE), la importación neta de energía en 2014 fue de 385.4 GWh, una variación del 36.8 % respecto al 2013. En 2013 la compra neta de recurso fue de 283 GWh, un crecimiento 232 % más en comparación con 2012, cuando la importación fue de 85 GWh.

Fuente: <http://www.laprensagrafica.com/2015/04/04/aumenta-importacion-de-energia-en-el-pais>

El Salvador, 6 abril 2015 - Suspenden licitación de 100 MW de energías renovables

Una licitación para contratar 100 MWh de potencia y su energía asociada generada exclusivamente con recursos renovables (energía solar, hidroeléctrica o eólica), fue suspendida hasta nuevo aviso, informaron representantes de la Superintendencia General de Electricidad y Telecomunicaciones (SIGET).

Fuente: <http://www.laprensagrafica.com/2015/04/04/suspenden-licitacion-de-100-megavattios>

Panamá, 13 abril 2015: 55 interesadas en licitación de 700 MW

La contratación de nuevos generadores busca cumplir con la demanda que cada año crece un 6%. En total serán licitados 700 MW en dos eventos. El primero, el 7 mayo, contempla el suministro de 350 MW a partir del 1 de julio del 2017 hasta el 30 de junio de 2027. El segundo será el 6 de agosto, para cubrir otro 25%. Entre otros los pliegos establecen que "no se admite unidades reconstruidas, reacondicionadas o similares", debido a que se busca la contratación de empresas con equipos nuevos y eficientes para lograr precios más bajos en la energía eléctrica.

Los actos públicos son transmitidos por internet, a través del sitio www.etesa.com.pa.

Fuente: http://impresa.prensa.com/economia/Licitacion-energia-despierta-interes-empresas_0_4185331491.html

Honduras, 14 abril 2015 - Energía solar en Honduras: Incentivo con plazo

Anuncian que los proyectos de energía solar que negociaron contratos con la estatal eléctrica y comiencen a operar antes del 31 de julio, recibirán un incentivo de \$0,03 por kWh. Cada uno de los contratos firmados con unas 20 empresas contiene este beneficio especial y temporal. Las autoridades de la Enee han anunciado que este año entrarán al sistema interconectado entre 200 y 250 MW de energía solar.

Fuente: [http://www.centralamericadata.com/es/article/main/Energia_solar_en_Honduras_Incentivo_con_plazo?u=6dacc2ef431049d65fbb0d1e2f1bbec7&s=n&e=2&mid=\[MESSAGEID\]](http://www.centralamericadata.com/es/article/main/Energia_solar_en_Honduras_Incentivo_con_plazo?u=6dacc2ef431049d65fbb0d1e2f1bbec7&s=n&e=2&mid=[MESSAGEID])

Guatemala, 14 abril 2015 - SICA tendrá escuela de Políticas Públicas

El Consejo Nacional de Ciencia y Tecnología (Concyt), junto con el Ministerio de Economía y la Escuela de Política Pública y Administración de Corea (KDI por sus siglas en inglés), presentaron una propuesta para el establecimiento de una escuela de graduados especializada en políticas públicas, en Guatemala. Mencionada institución estará a la disposición de los países del Sistema de la Integración Centroamericana (SICA) y podría ser inaugurada en el segundo semestre del año 2016, informó Rafael Salazar, embajador de Guatemala en Corea del Sur.

Fuente: <http://www.prensalibre.com/economia/sica-tendra-escuela-de-politicas-publicas>